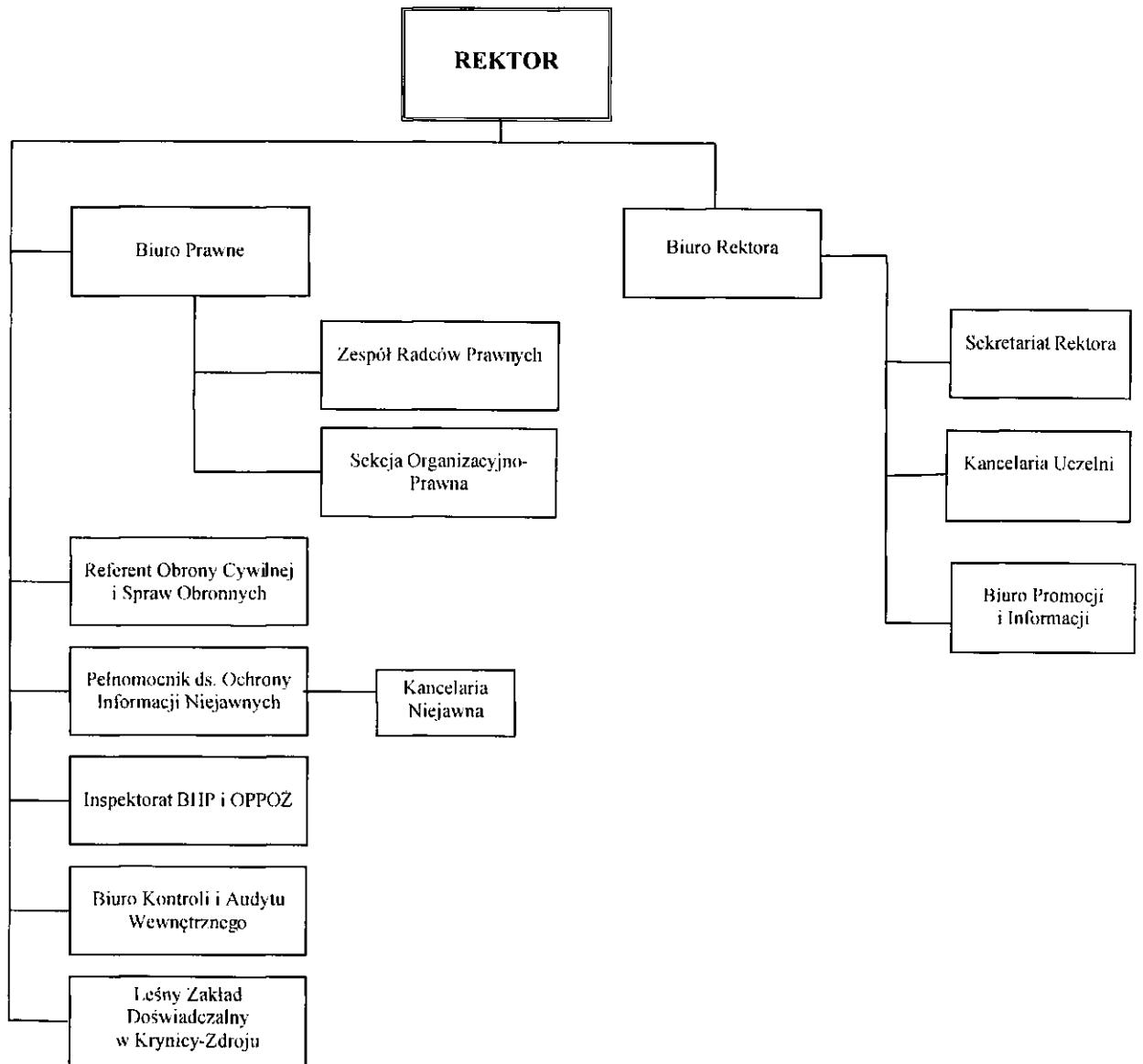
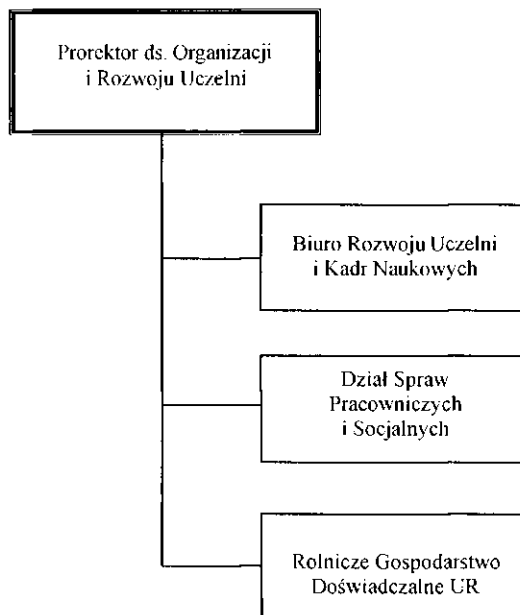


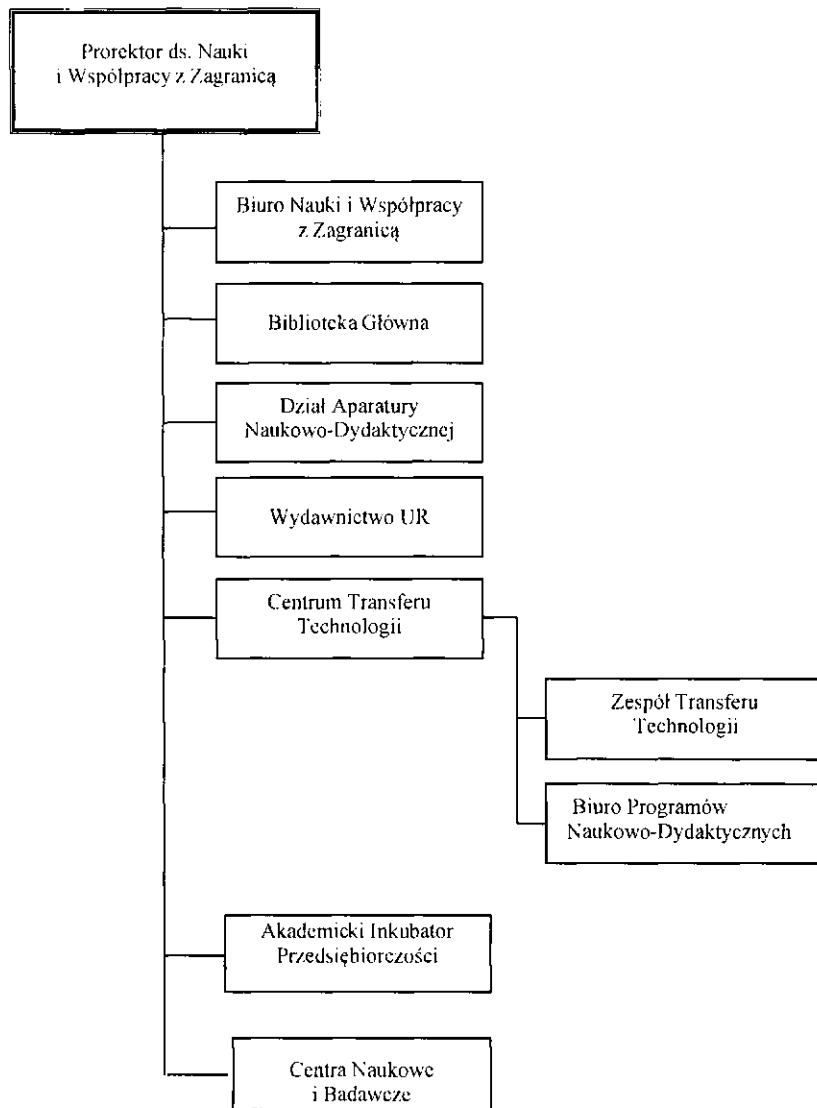
Schemat nr 2 – Pion Rektora



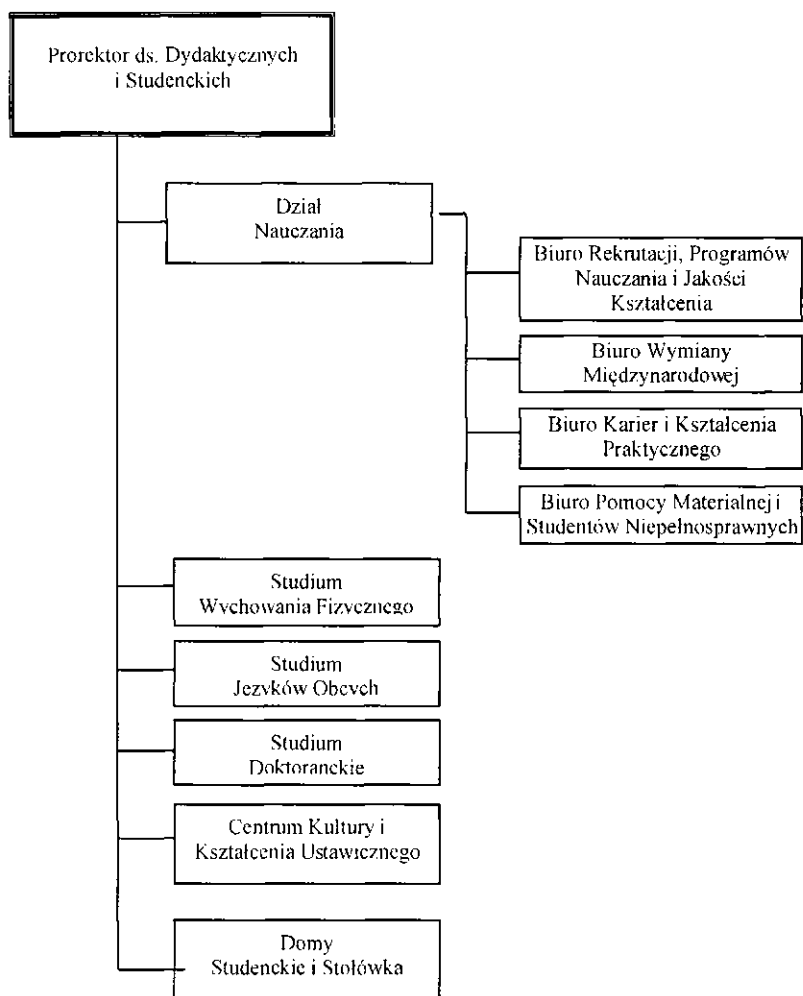
Schemat nr 3 -- Pion Prorektora ds. Organizacji i Rozwoju Uczelni

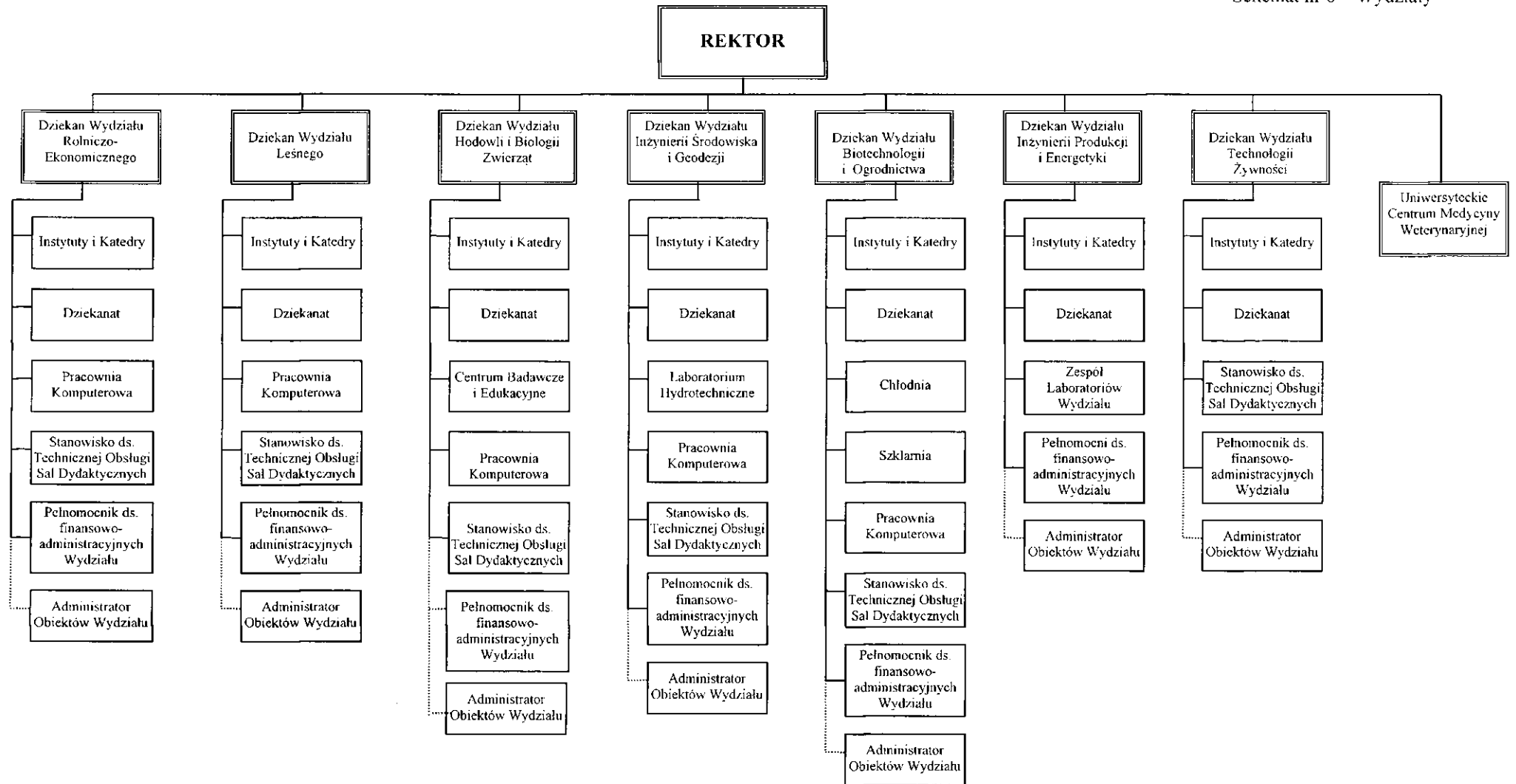


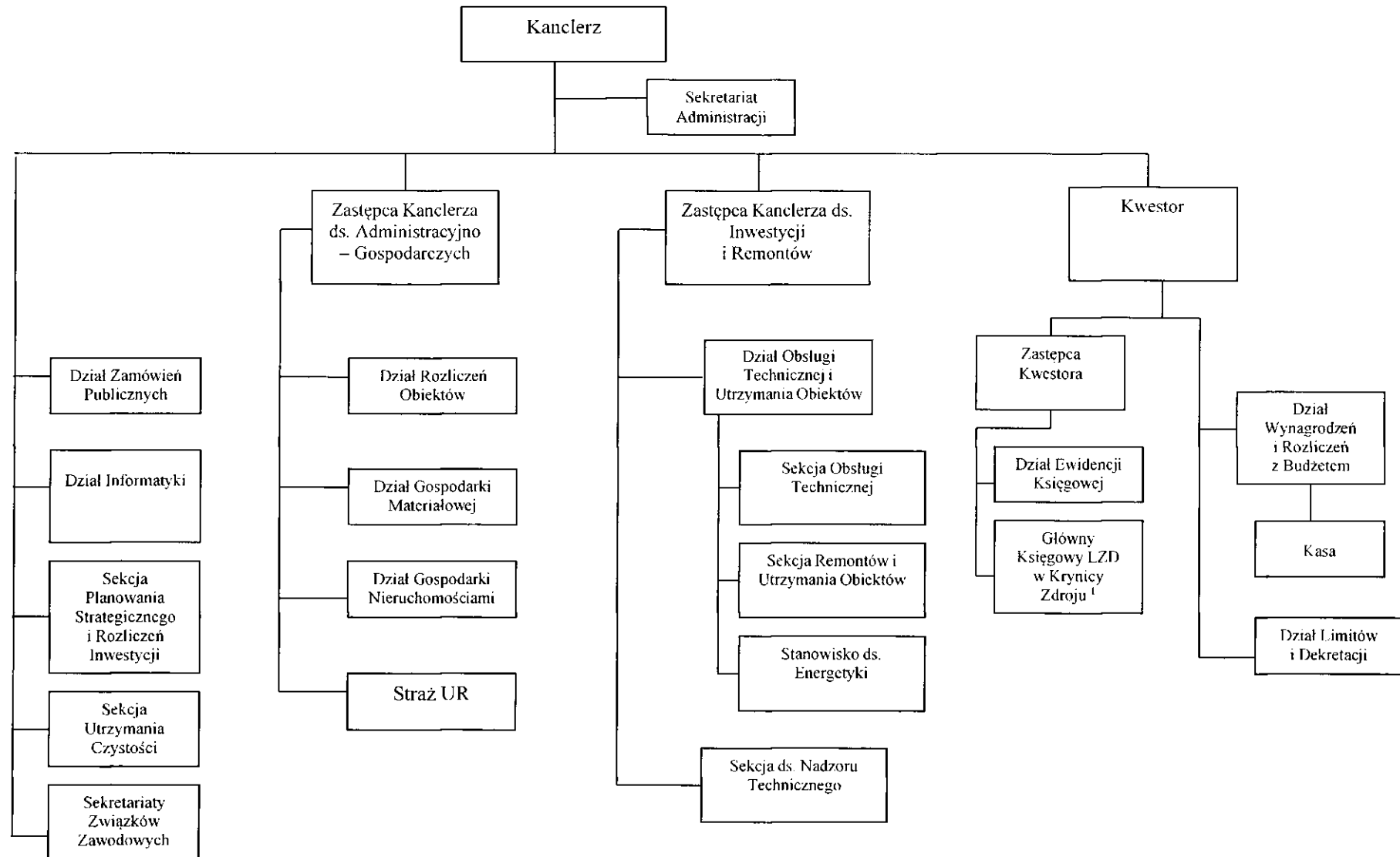
Schemat nr 4 – Pion Prorektora ds. Nauki i Współpracy z Zagranicą



Schemat nr 5 – Pion Prorektora ds. Dydaktycznych i Studenckich







<sup>1</sup>Komentarz: Główny Księgowy LZD w Krynicy-Zdroju podlega służbowo Dyrektorowi LZD. Z-ca Kwestora sprawuje merytoryczny nadzór nad księgowością LZD