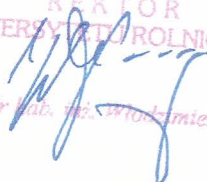


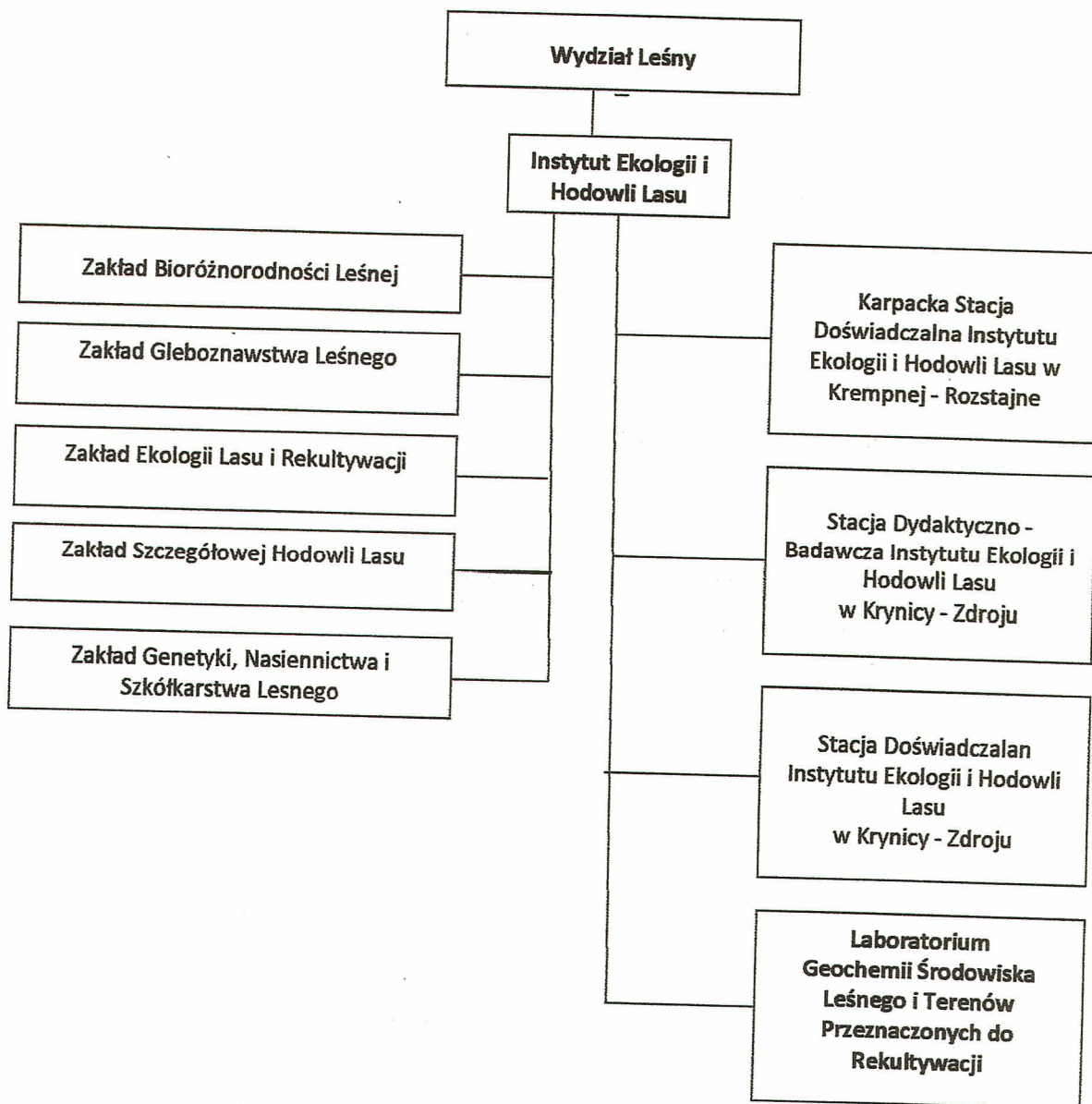
REGULAMIN

Laboratorium Geochemii Środowiska Leśnego i Terenów Przeznaczonych do Rekultywacji

1. Laboratorium jest jednostką pomocniczą w strukturze Instytutu Ekologii i Hodowli Lasu.
2. Laboratorium działa na podstawie:
 - Ustawy z dnia 27 lipca 2005 roku Prawo o szkolnictwie wyższym (t. jedn. Dz.U. z 2016 r., poz. 1842 ze zm.);
 - Statutu Uczelni z dnia 29 czerwca 2015 r. (t. Jedn. z dnia 31 marca 2017 r.);
 - powszechnie obowiązujących przepisów prawa w zakresie systemu zarządzania jakością w laboratoriach (norma PN-EN ISO/IEC 17025).
3. Siedzibą Laboratorium są pomieszczenia nr 609-618 zlokalizowane w budynku Wydziału Leśnego przy Al. 29-listopada 46 w Krakowie.
4. Laboratorium wykonuje badania właściwości fizyko-chemicznych próbek środowiskowych.
5. W Laboratorium może być realizowany proces dydaktyczny zgodnie z celami statutowymi Uczelni.
6. Finansowanie bieżącej działalności Laboratorium zapewnia Dyrektor Instytutu Ekologii i Hodowli Lasu ze środków na naukę (projektów badawczych prowadzonych przez Zakład Gleboznawstwa Leśnego i Zakład Ekologii Lasu i Rekultywacji), z wypracowanych przez te Zakłady zysków jak również ze środków na działalność statutową.
7. Kierownik Laboratorium, pełniąc jednocześnie funkcję Kierownika ds. Jakości:
 - reprezentuje Laboratorium wobec jednostek nadzorujących,
 - odpowiada za merytoryczną treść wewnętrznych dokumentów,
 - nadzoruje dokumentację stosowaną w Laboratorium i prowadzone zapisy,
 - sporządza plany szkoleń personelu Laboratorium,
 - planuje program audytów wewnętrznych, organizuje przeglądy systemu zarządzania,
 - opracowuje plan kontroli jakości,
 - pełni nadzór nad wyposażeniem laboratorium,
 - organizuje badania biegłości (porównania międzylaboratoryjne).
8. W Laboratorium funkcję Specjalistów ds. Technicznych pełnią pracownicy Instytutu Ekologii i Hodowli Lasu, powołani przez Dyrektora Instytutu.

REKTOR
UNIwersytetu Rolniczego

prof. dr hab. inż. Przemysław Sady

Usytuowanie
LABORATORIUM GEOCHEMII ŚRODOWISKA LEŚNEGO
I TERENÓW PRZEZNACZONYCH DO REKULTYWACJI
w strukturze INSTYTUTU EKOLOGII I HODOWLI LASU



PROF. DR HAB. WŁADYSŁAW SĄDY
REKTOR
UNIwersytetu Rolniczego

prof. dr hab. Władysław Sady