

Zarządzenie Nr 10 / 2012
Rektora Uniwersytetu Rolniczego im. Hugona Kołłątaja w Krakowie
z dnia 2 marca 2012 r.

w sprawie: nowelizacji *Regulaminu Organizacyjnego Leśnego Zakładu Doświadczalnego w Krynicy*

Na podstawie:

-) art. 66 ust. 1 i ust. 2 pkt 4 ustawy z dnia 27 lipca 2005 r. – Prawo o szkolnictwie wyższym (Dz. U. Nr 164 z 2005 r., poz. 1365 z późn. zm.);
-) § 11 ust. 1, 2 i ust. 3 pkt 6 w związku z § 40 ust. 3 Statutu Uczelni z dnia 4 listopada 2011 r.

zarządzam, co następuje:

§ 1

W *Regulaminie Organizacyjnym Leśnego Zakładu Doświadczalnego w Krynicy* wprowadzonym w życie Zarządzeniem Rektora Nr 2/2005 z dnia 28 stycznia 2005 r. dokonuję zmiany polegającej na nadaniu załącznikom nr 1 i nr 2 do tego *Regulaminu* nowego brzmienia.

§ 2

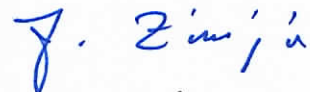
Załączniki do *Regulaminu Organizacyjnego Leśnego Zakładu Doświadczalnego w Krynicy* w nowym brzmieniu stanowią odpowiednio załącznik nr 1 i załącznik nr 2 do niniejszego zarządzenia.

§ 3

Zarządzenie wchodzi w życie z dniem 1 kwietnia 2012 roku.

Kraków, dnia 2 marca 2012 r.

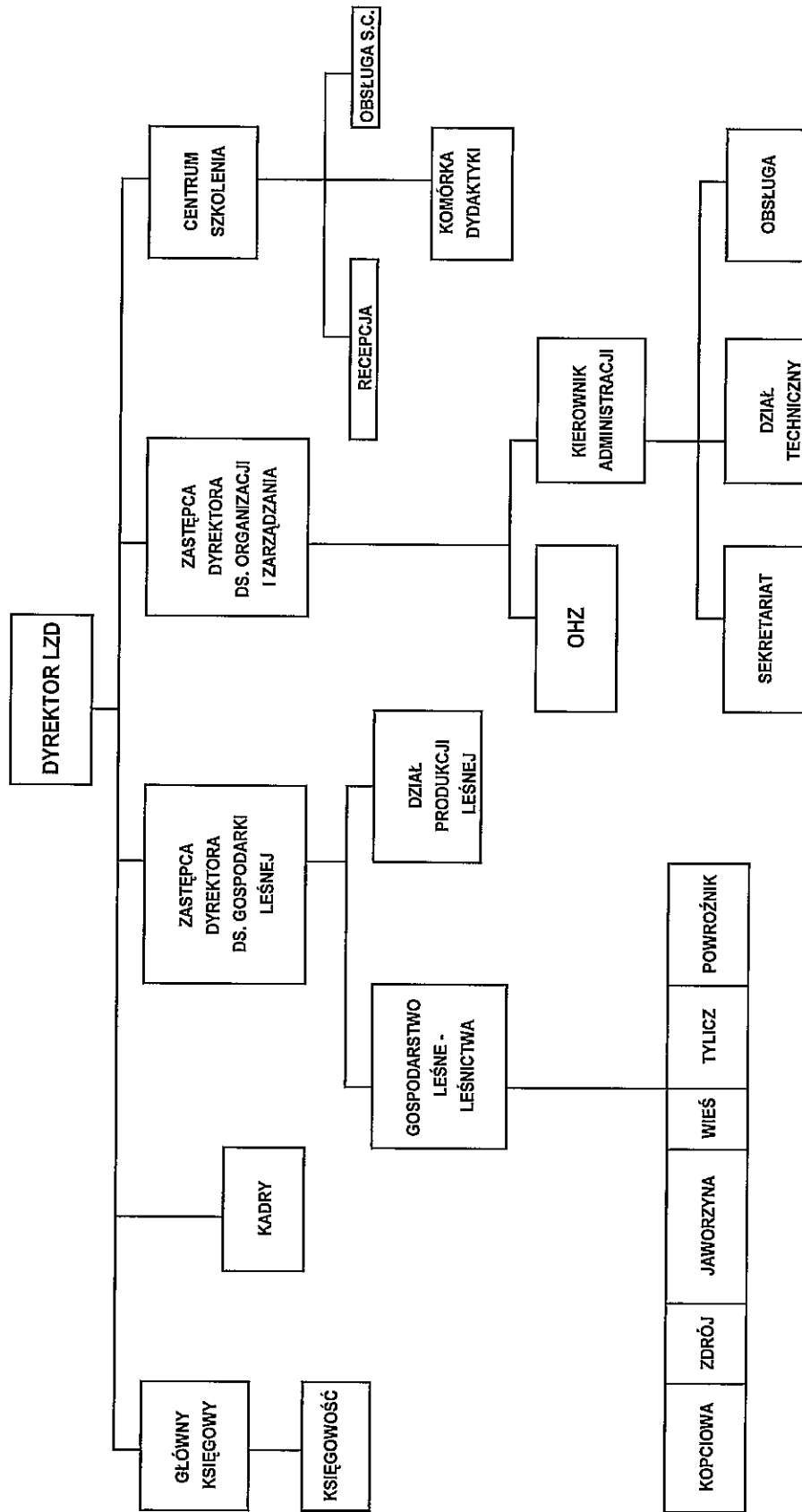
Rektor



prof. dr hab. Janusz Żmija



SCHEMAT ORGANIZACYJNY LZD W KRYNICY-ZDROJU.



Ogólny zakres obowiązków dla stanowisk kierowniczych i samodzielnych w LZD Krynica-Zdrój

I. Dyrektor

1. Zarządza LZD i reprezentuje go na zewnątrz zgodnie z pełnomocnictwem udzielonym przez Rektora.
2. Zabezpiecza realizację planów:
 - a. rzeczowo-finansowych,
 - b. prac naukowo badawczych i dydaktycznych
3. Dyrektorowi bezpośrednio podlegają:
 - a. zastępca dyrektora ds. gospodarki leśnej,
 - b. zastępca dyrektora ds. organizacji i zarządzania,
 - c. główny księgowy,
 - d. referent ds. kadr,
 - a. kierownik Centrum Szkolenia
4. Dyrektor odpowiada przed Rektorem za całokształt funkcjonowania LZD.

II. Zastępca Dyrektora ds. gospodarki leśnej

1. Zastępuje Dyrektora podczas jego nieobecności.
2. Organizuje i nadzoruje całość spraw związanych z gospodarką leśną.
3. Sprawuje bezpośredni nadzór nad pracą:
 - a. leśnictw
 - b. działu produkcji leśnej.

III. Zastępca Dyrektora ds. organizacji i zarządzania

1. Zastępuje Zastępcę Dyrektora ds. gospodarki leśnej podczas jego nieobecności.
2. Organizuje i nadzoruje całość spraw związanych z funkcjonowaniem administracji, działu technicznego i obsługi LZD.
3. Kieruje funkcjonowaniem Ośrodka Hodowli Zwierzyny.
4. Odpowiada za całość spraw związanych z użytkowaniem i gospodarowaniem nieruchomościami UR, będącymi na stanie LZD.
5. Współpracuje z Z-cą Dyrektora ds. gospodarki leśnej ze szczególnym uwzględnieniem spraw związanych z użytkowaniem i gospodarowaniem nieruchomościami UR będącymi na stanie LZD oraz w sprawach wykorzystywania działu technicznego do terenowych prac w lesie.
6. Bezpośrednio podlegają mu:
 - a. kierownik administracji,
 - b. leśniczy ds. łowieckich.

IV. Główny Księgowy

1. Wykonuje zadania i ponosi odpowiedzialność w zakresie planowania, analiz, sprawozdawczości oraz finansów i księgowości.
2. Kieruje pracą działu finansowego oraz sprawuje nad nim merytoryczny nadzór.
3. Odpowiada za zgodność wszystkich operacji finansowych z przepisami dotyczącymi udzielania zamówień publicznych.

4. Szczegółowe zadania i kompetencje Głównego Księgowego określa ustawa z dnia 29 września 1994 roku o rachunkowości /tekst jednolity: Dz.U. Nr 152 z 2009 r., poz. 1223 z późn. zm./ oraz odrębne przepisy.
5. Współpracuje bezpośrednio z Kwestorem UR.

V. Kierownik Centrum Szkolenia

1. Prowadzi bazę socjalną dla odbywających ćwiczenia terenowe studentów UR.
2. Współpracuje z prowadzącymi na terenie LZD badania naukowe i ćwiczenia terenowe ze studentami.
3. Zabezpiecza organizację prowadzonych na terenie LZD sympozjów, konferencji naukowych, kursów, szkoleń itp.
4. Realizuje zadania wynikające z przynależności do Leśnego Kompleksu Promocyjnego.
5. W ramach rezerw organizuje imprezy komercyjne.
6. Odpowiada za całość spraw związanych z edukacją leśną prowadzoną w Centrum Szkolenia.

VI. Leśniczy ds. Łowieckich

1. Prowadzi gospodarkę łowiecką w Ośrodku Hodowli Zwierzyny, zgodnie z przepisami ustawy z dnia 13 października 1995 r. prawo łowieckie / tekst jednolity: Dz.U. Nr 127 z 2005 r., poz. 1066 z późn. zm./
2. Podlega Z-cy Dyrektora ds. organizacji i zarządzania , a współpracuje ściśle ze Służbą Leśną LZD.

VII. Kierownik Administracji

1. Prowadzi sprawy związane z administracją i funkcjonowaniem LZD.
2. Organizuje pracę:
 - a. działu technicznego,
 - b. obsługi,
 - c. sekretariatu.
3. Sprawuje nadzór nad prawidłowym funkcjonowaniem i zabezpieczeniem budynków administracyjnych i gospodarczych LZD.
4. Podlega bezpośrednio Z-cy Dyrektora ds. organizacji i zarządzania.